

第393号  
2026.3.1.  
発行/芦原地域  
コミュニティ  
TEL 33-1069  
発行者 木下 暁美  
責任者

若竹公民館

# 定期使用グループの紹介

## 同和問題自主学习グループ

### 「ふきのとう」 No.12 (最終回)

活動内容	例会・曜日	時間	会費(月額)	活動場所
学習会	第3月曜日 (8月は休み)	19:00~21:00	年会費 1,000円	第2会議室



会の紹介と日本におけるすばらしい「人権宣言」

- ① 発足したのはいつですか?  
平成3(1991)年です。
- ② 結成されたきっかけは?  
自主的に学習を続けていきたいと思う女性たちによって結成されました。
- ③ 現在のメンバーは何人?  
12人です。
- ④ 最高齢者は何歳?  
85歳です。歴史に詳しく、地名や川など、西宮市の今昔を丁寧に教えてもらえます。
- ⑤ グループの特徴は?  
メンバーの年齢はさまざまですが、お互いを尊重してい

若竹公民館では、健康維持や趣味を生かすなど、自分自身を高めるため、自分に合ったグループで楽しい時間を過ごしています。

- ⑥ 長く続けるひけつは?  
いまだなくならない差別に對する怒りを感じることに生活の中で「それっておかしくない?」と感じること  
人とのつながりを温かく感じることに
- ⑦ 募集するメッセージは?  
「人の世に熱あれ人間に光あれ」(全国水平社宣言より)  
同和問題や人権と聞くと難



展示の準備がいつも大変です

しいイメージを持たれがちですが、人が自分らしく生きていくための話をする会です。和気あいあいと笑いの絶えない会です。一緒に楽しく学習しましょう。

代表者・萬國 郁子



フィールドワークもします



会場いっぱいの展示

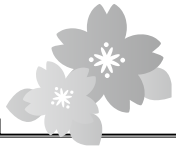
# 閉園に寄せて

開園当初に植えられた木々が、25年を経て大きく育ち、四季の彩りを豊かにしています。

園長 河崎 祥子

あおぞら幼稚園は、芦原幼稚園の歩みを受け継ぎ、幼児教育と子育て支援の事業を総合的に推進する目的で、市内24番目の幼稚園として新設されました。

ありがとう  
西宮市立  
子育て総合センター附属  
あおぞら幼稚園  
さようなら



創設当初の「ぼうけんの丘」。元気に遊ぶ子どもたち



開園記念式 (平成13年7月16日)

平成13(2001)年4月11日に第1回入園式が行われました。園庭の「ぼうけんの丘」は、今でも子どもたちの大好きな遊び場です。子育て総合センターと共有の「絵本



広い園庭で「第1回運動会」を開催 (平成13年10月6日)

の部屋」は、「デン」と呼ばれる子どもたちが大好きなスペースです。遊戯室やトイレ、廊下に光を取り入れる工夫など、地域の人たちの幼児教育に対する思いや考えを取り入れました。子どもたちが遊びを通して考えて工夫し、話し合いや協力し合うことで、友達と関わる経験などが小学校以降の学び



### 園章について

保護者の木下卓哉さんのデザインをベースに羽田英彦元校長が監修して制定された。

「あおぞら」に広がる3つの羽は大空に羽ばたくことを意味し、「素直な心」「優しい心」「感動する心」を表している。

「幼」の字は、前身である芦原幼稚園の園章を取り入れ、芦原幼稚園で培ってきた精神を生かしながら、あおぞら幼稚園としての飛躍をも目指していることを表現している。

記念碑の除幕式。「芦原幼稚園の歌」が刻まれています (平成13年6月7日)

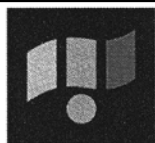


の基礎を培ってきました。

また、近隣保育所の同年齢の子どもたちとの交流や未就園児との関わり、地域行事などの参加の触れ合いで、認めてもらえるうれしさや他人を受け止められる優しさなどの心地よさを感じてきました。

今年3月末の閉園は寂しさもありますが、4月に移行する「芦原あおぞらこども園」で過ごす9人の子どもたちが、新しい環境の中で刺激を受けながら、この1年で学び得たことを発揮して、大きく成長できることを期待しています。

※次ページへ続く



HYOGO ROKKO

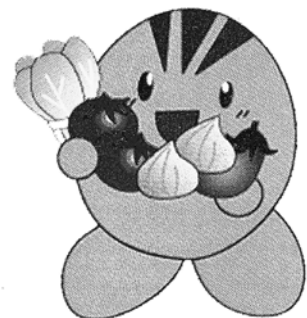
# JA兵庫六甲

JA兵庫六甲は農業と地域に根差した活動や事業を通して豊かな地域社会づくりを目指します。

西宮中央支店

西宮市神明町 2-13

☎0798-67-2284



これまで本園に関わってくださった皆さまに、あおぞら幼稚園が思い出として心に残ることを願っています。



“にぎわい事業”地域の保育所の友だちと触れ合っていて遊んでいるよ!

### 「たからもの」

PTA会長 上野 友紀

温かい先生方に見守られた2年間。いろいろなことに挑

### 「第二の家」

保護者 寺下 亜希保

幼稚園では、大きな紙いっぱい絵を描いたり、体中ペンキだらけになって遊んだり、家庭ではできない経験をさせてもらいました。

泣いて通う日もありました

**あおぞら幼稚園 園歌**

作詞 職員 一同  
作曲 持田 昌巳

♩ = 112 からやかに

1. あまひにもりのき くらくらと ぎょう  
2. みたらしがわが サラサラと ぎょう

も え が お る で く む か えて る  
も あ か る で く よ び か け る

て ど て を つ ない で お に な っ て び ん ま い っ ぱ い あ そ ぼ う よ  
て ど て を つ ない で お に な っ て こ え を あ わ せ て う た お う よ

1・2 あおぞら -あおぞら よ う ち え ん

戦する機会を与えていただきました。覚えた歌、できるようになったこと、友達のこと、楽しかったことなど、毎日たくさんのお話を話してくれました。

閉園は寂しいですが、ここで育った子どもたちは、手に入れた宝物をそれぞれの道で輝かせてくれることと信じています。

が、いつしか振り返りもせず教室に走って行く後ろ姿に「ほろり」としたのは、ここだけの秘密です。

大好きな先生方とお別れですが、この場所で過ごした時間は、子どもたちの心に刻まれています。

最近では、末っ子を迎えに行く卒園した兄たちが園で待っていることもあり、ここが子どもたちにとって「第二の家」なのだと感じます。

泣いて通う日もありました



## 付属あおぞら幼稚園の沿革

平成13年4月1日	西宮市立子育て総合センター付属あおぞら幼稚園として新設
平成13年4月6日	西宮市立子育て総合センター及び付属あおぞら幼稚園施設開館式
平成13年4月11日	第1回入園式 4歳児1クラス29人 5歳児1クラス27人
平成13年7月16日	開園記念式（園章制定）
平成13年11月20日	園歌披露式
平成19年1月31日	開設5周年記念式
平成23年10月8日	創立10周年記念運動会
令和2年2月	園庭を芝生化
令和2年4月～5月31日	新型コロナウイルス感染症拡大防止のため臨時休園
令和8年3月18日	第25回卒園式（卒園児16人 累計793人）
令和8年3月23日	閉園式

**「スイカンなら大丈夫」と安心して頂けること 私達の目指すのは信頼度オンリーワンの企業**

給排水管改修工事 設備点検  
メンテナンス業務 空調工事

 **株式会社 スイカン**

西宮市西宮浜3丁目14-3 TEL (0798) 22-9185(代表) <http://suikan.co.jp>



上：少ない人数で、がんばって演奏する子どもたち  
下：三味線演奏は大人組。ベテランから新人まで

☆メインステージ  
☆「和太鼓と三味線」の演奏

# 「わいわい」 こども フェスティバル

令和7年12月14日



ボウリング

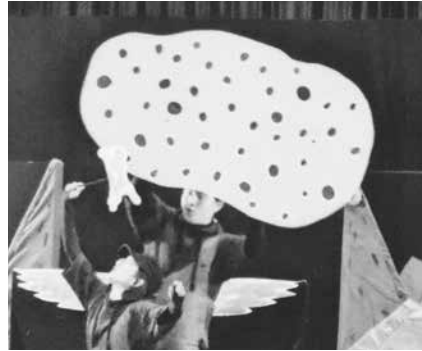


出来上がり

プラバン作り (キーホルダー)

☆各イベントコーナー

射的 (スナイパー銃)



「チーターじまのてんてんは」  
原作/みやけゆま (BL出版刊)

☆人形劇  
「5たのびのぼんぼり」  
人形劇団京芸



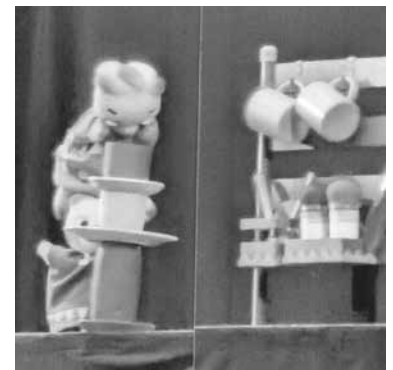
「だめだめすいか」 原作/白土あつこ (ひさかたチャイルド刊)



和太鼓の体験



三味線の体験



「あーそぼっ」 (いたずらパペットランド)

実行委員メンバー

- \* 芦原地区子ども会連絡協議会
- \* 安井小学校父母の会 (芦原地域生活文化問題協議会)
- \* 芦原地区民生委員・児童委員協議会
- \* 子育て総合センター付属あおぞら幼稚園
- \* むつみ児童館
- \* 安井小学校
- \* ほつこコミュニティ (関西学院大学ボランティアサークル)

漁業機器・無線通信装置・航海機器・GPS機器・医療機器・ITS機器・無線LANシステム

# FURUNO



古野電気株式会社

西宮市芦原町9番52号 TEL : (0798)65-2111 (大代表)

www.furuno.com