



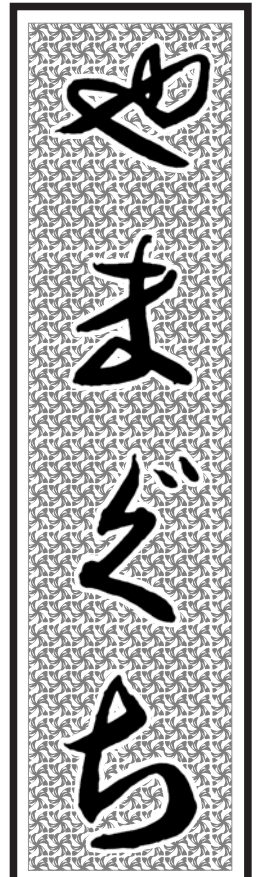
わらをたたき(わら打ち)、  
な  
縹いやすくなる

奉納しめ縄づくりが、下山口会館前で昨年12月10日に行われました。  
下山口自治会役員、しめ縄づくりの長老ボランティア、山口中学校の生徒などが手伝



しめ縄作りを中学生へ説明

# 下山口しめ縄作り



今回下山口が作成するものも大きなしめ縄は、丸山稲荷神社の太さ約7cm、長さ約2.5mのしめ縄です。大きなしめ縄作りは三脚やぐらを組んで5〜6人掛かりで縹なっていきます。  
下山口のしめ縄はもち米の稲わらを用います。しかし、



わらを縹う

って造りました。  
奉納先は公智神社、丸山稲荷神社、銭塚地藏尊、山口中学校玄関などです。



しめ縄作りを共にする中学生

もち米を栽培する農家が減り、また、稲刈りもコンバインで細かく粉碎されるため、しめ縄用に使える稲わらの入手が難しくなっています。  
しめ縄用のもち米の稲わらは、しめ縄に縹いやすいように木槌でわら打ちを行います。



しめ縄作り

発行  
山口地域コミュニティ  
編集  
宮っ子山口版  
編集委員会

今月のリーダーさんはお休みします。  
「牛蒡締め」といわれる細長い形のもので、その他には「大根締め」といわれる中央の太い家庭用でよく使われる形のものや、「玉飾り」といわれる牛蒡締めを輪に巻いたもの、「前垂れ」と呼ばれ、牛蒡締めをのれん状に縄の垂らした形のものもあります。  
しめ縄の飾る期間は12月28日までで飾り、1月7日、または15日で下げるのが一般的です。下げた後、しめ縄は「とんど」で焼いて、そのとんどの残り火で餅などを焼いて食べると、1年間無病息災になるといわれます。  
今年のはしめ縄づくりにチャレンジし、年神様をお迎えするのはいかがでしょうか。また、自作のしめ縄で自宅を飾った方がその年を清々しく送ることができるでしょう。



学生と共に後片付け

下山口で奉納するしめ縄は「牛蒡締め」といわれる細長い形のもので、その他には「大根締め」といわれる中央の太い家庭用でよく使われる形のものや、「玉飾り」といわれる牛蒡締めを輪に巻いたもの、「前垂れ」と呼ばれ、牛蒡締めをのれん状に縄の垂らした形のものもあります。  
しめ縄の飾る期間は12月28日までで飾り、1月7日、または15日で下げるのが一般的です。下げた後、しめ縄は「とんど」で焼いて、そのとんどの残り火で餅などを焼いて食べると、1年間無病息災になるといわれます。  
今年のはしめ縄づくりにチャレンジし、年神様をお迎えするのはいかがでしょうか。また、自作のしめ縄で自宅を飾った方がその年を清々しく送ることができるでしょう。

## 宮野接骨院

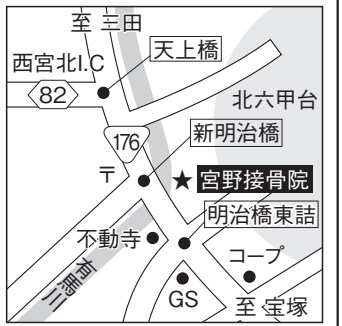
西宮市山口町下山口 5-17-13  
リバティービル 1階

各種健康保険取扱い  
自賠責(交通事故)、労災保険適用

TEL 078-907-5388

診療時間	月	火	水	木	金	土	日
(午前) 8:00~13:00	○	○	○	○	○	○	休
(午後) 15:00~20:00	○	○	休	○	○	○	休

骨折、脱臼、打撲、捻挫  
挫傷(肉離れ)、その他スポーツ等  
での怪我全般







12月3日 北六甲台自治会 花のコミュニティー。小学生も参加



11月16日 北六甲台小学校 4年生の車椅子体験



12月8日 北六甲台小学校 マラソン大会



12月2日 有馬川清掃 山口中学生が140人、地域企業、地域住民ら約40人が参加

やまぐちトピックス



渚家栄都さん



末成亭鈴童さん



梅丹亭小なんさん



連合福寿会会長 国田順三さん



海雪堂青凌さん



藤乃泉美里さん

北六甲台コミセン寄席

北六甲台連合福寿会主催の第2回北六甲台コミセン寄席が、昨年12月3日に開催されました。コロナ禍で中止が続き、4年ぶりの開催です。

この寄席は、北六甲台在住の故・橋本清さんの働き掛けで、セミプロの人が集まった落語会です。今回は落語4題、講談1題の5組による講演でした。

男性4人、女性1人の構成で、ひょうきんな話や愉快な話を披露し、笑いながら過ごした1日でした。

高台に立ち、絶景が望める空気のきれいなところ

社会福祉法人真心幸泉会 **幸泉**

- 特別養護老人ホーム ● 常時介護を必要とする在宅生活が困難な高齢者に対し生活全般の介護を提供する
- 短期入所 ● 一時的に本人、家族の都合で利用
- (全室個室) ユニット ● 利用者一人ひとりの個性や生活のリズムを尊重したケアが受けられる
- (全室個室) ケアハウス ● 家庭での生活が困難な60歳以上の方が低料金でサービスが受けられる

〒651-1412 西宮市山口町下山口字丸山1585-111  
問い合わせ 078-904-1078 404-1975



HP <https://kosensuns.com/>  
E-mail [infos@kosen.org](mailto:infos@kosen.org)

ホームページ



You Tube



# フリーマーケットひろば 2023冬

北六甲台エココミュニティ  
会議主催、県民交流広場・北  
六甲校区協議会共催のフリ  
ーマーケット(全天候型)が、  
山口ホールで昨年12月3日に  
開催されました。



来場者が次々と訪れます

開始時刻は10時からでした  
が、オープン前には開催場所  
の山口ホール入り口の前から  
山口センター入り口まで列が  
できていました。オープンと  
同時に来場者が入り、目当て  
のブースに向かっていきまし  
た。  
山口ホールのフリーマーケ  
ットの準備は、前日の午後6  
時から始まっています。翌日の  
出店場所で即座に商品の展示

ができるようにしていました。  
当日はさくらFMも取材  
に来ており、主催者側の担当  
者が各ブースを説明しながら  
インタビューを受けていまし  
た。

衣料、古着、小物、スポー  
ツ用品、おもちゃ、ペット用  
品、家電用品、雑貨に至るま  
で、品ぞろえ豊富で何でもそ  
ろっていです。もちろん  
食料品もあり、イートスペー



さくらFMの取材を受ける主催者

スで、早速買い物が終わった  
人がコーヒーを飲み休んでい  
ました。  
出店者、来場者の熱気に包  
まれた会場でした。



来場者でにぎわう各ブース

## 北部のつどい場 で遊ぼう

今年4月のグランドオープ  
ンに向けて、「北部のつどい  
場(仮)」でお試しいベント  
が昨年12月9日に開かれまし  
た。

コープ生活協同組合子育て  
サークルの共催で、絵本の読  
み聞かせ(英語もあり)、紙  
芝居、クリスマス工作、ゆず  
りっこ(子どもの洋服などの  
お下がりをもらい合う)など  
がありました。当日は子ども  
が21人で、合計23組の家族が  
参加しました。  
子どもたちはおもちゃで遊  
んだり、工作をするなどつど  
い場を楽しんでいました。



ゆずりっこコーナー

また、大人はクリスマスカー  
ードやアクセサリーなどを作  
り、お茶を飲みながらおしゃ  
べりを楽しみました。絵本の  
読み聞かせの時は、一緒にク  
リス마스ソングを口ずさみ、  
お話の世界を楽しんでいまし  
た。  
今後も、春、夏、秋の季節  
で3回行う予定です。




絵本の読み聞かせ(英語バージョン)


入居者募集

社会福祉法人緑峯会  
特別養護老人ホーム


## セントポーリア 愛の郷



施設見学  
大歓迎!



食事がおいしい  
(料理療法も盛んです)



楽しい音楽療法、イベント充実  
(音楽療法士3名が対応)


**笑顔で対応します!**

受付時間 9:00~17:00

**☎078-907-1165** (担当: 西垣)

兵庫県西宮市山口町上山口 1584-1

- 特養 110床・ショートステイ 10床
- 全室個室：トイレ、洗面完備
- ユニット型：10名程度のなじみのグループで生活





兵庫県ポッチャ協会理事の原田浩明さんの指導で競技を行いました。

競技はジャックボール(目標球)と呼ばれる白いボールに、赤・青のそれぞれ6球ずつボールをいかに近づけるかを競うスポーツです。障がい者を含め、老若男女、年齢を問わず楽しめるスポーツがポッチャです。

### ポッチャ体験

北六甲台 N氏 72歳

山口ホールで「学ポッチャ!」が、西宮市地域自立支援協議会・みやっこ会議「ほくぶ会」の主催で昨年12月10日に行われ、ポッチャを体験してきました。



### マイペット

名前はピーちゃんといいます。わが家で飼い始めてもうすぐ2年になります。肩や指先に乗ってきて可愛くて、家族みんなのいやしとなっています。

名来 辻ピーちゃん



原田さん(中央)が補助機を使い指導

### 児童センター お知らせ

#### ▽スプリングコンサート

&ビンゴ大会

日時: 3月9日(土)

3時15分開場 3時半開演

場所: 山口ホール

対象: 乳幼児から小学生

申込: 有 チケット制

児童センターにて配布(無料)

先着100人

### 公民館

### だより

#### ▼室内楽スプリング

コンサート

日時: 3月24日(日)

13時半~15時

参加料: 無料

対象: 一般 先着40人

出演: プティ・シンフォニー

代表 岡本由紀子

\*申し込みは2月から実施中です。

確認をお願いします。

#### ▼自力整体

日時: 4月11日(木)

14時半~16時

申し込み: 3月13日(水)

先着: 30人

講師: 植中優子

\*申し込みは、1人で、2人まで

とします

詳細は山口公民館へ

078・904・0287

#### ▼令和6年度おやこであそぼ

参加募集(会員制)

募集対象: 令和4年4月1

日以前生まれの未就学児

と保護者

開催日: 4月から令和7年

3月までの木曜日 年間

22回(予定)

募集人数: 親子20組

詳細は山口児童センターへ

078・904・2055

### 第8回

## ふるさと再発見

西宮市山口町上山口1丁目の保護樹木、指定番号 134のクスノキ(昭和48.11.19.73年10月22日指定、当時の測定値、樹高約20m、幹周約4.2m)を紹介します。

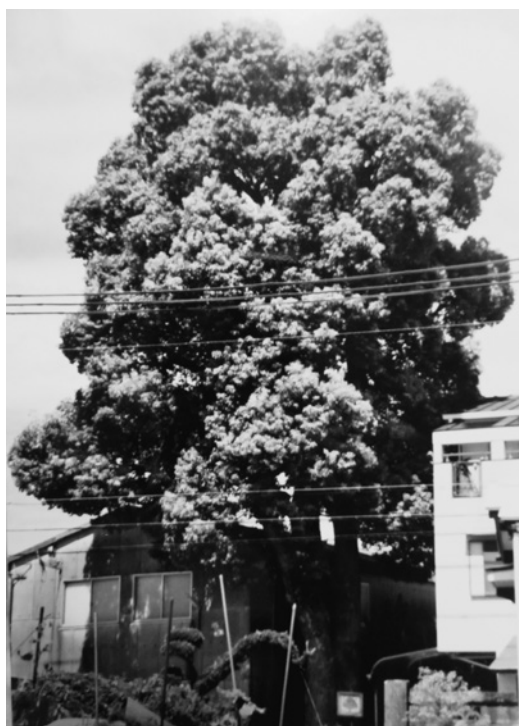
クスノキとはクスノキ科クスノキ属の樹木で、公園や神社などで見かける常緑高木です。古くから日本人にとって身近な樹木で、樹齢数百年のクスノキもあります。天然記念物に指定されているものも多く、特に神木などでよく見られます。

和名クスノキの由来は諸説

あり、木全体に特異な芳香を持つことから、「臭し(くすし)」が「クス」の語源となった、また、「葉(樟脳)のような(の)木」を語源とする説もあります。樟脳はカンフル、またはカンファーとも呼ばれて、古くから天然の防腐剤として利用されてきました。また、医薬品としても幅広く利用されています。

上山口地区のクスノキは、空高くそびえ、その姿は圧巻で、一見の価値があります。

記事・写真 友安義昭



上山口1丁目のクスノキ